

Die **ELSTER WERKE GmbH** bietet  
fertig gehacktes und getrocknetes Kaminholz an.  
Das Rohholz dafür stammt aus regionalen Wäldern.

- » vorgetrocknetes oder ofenfertiges Kaminholz
- » auf Länge geschnitten, ca. 25, 30 und 50 cm  
(andere Längen gegen Aufpreis möglich)
- » Anlieferung auf Wunsch bis zu 5 SRM je Tour möglich  
Liefertage nach Absprache
- » Lieferung bis Bordsteinkante möglich
- » Selbstabholung mit Aufladeservice möglich
  - telefonischer Absprache erforderlich

### Umrechnungstabelle » Festmeter (FM) = 1m<sup>3</sup> feste Holzmasse

Schüttraummeter (SRM)	ca. - 1,6	1
Raummeter (RM)	1	ca. - 0,7



# BRENN- & KAMINHOLZ

## Kontakt

**ELSTER WERKE GmbH**  
Im Grund 4  
14913 Jüterbog

Ihr Ansprechpartner:  
Herr Dinda |  Tel.: 03372 44370 611  
[werkstatt.jueterbog@elsterwerke.de](mailto:werkstatt.jueterbog@elsterwerke.de)

 **ELSTER WERKE GmbH**

## Entdecke das WIR ...

Die **ELSTER WERKE** gemeinnützige GmbH ist ein modernes und leistungsstarkes Unternehmen unter dem Dach der Stiftung ElsterWerk im Land Brandenburg. Unsere Einrichtungen ermöglichen Menschen mit unterschiedlichen Behinderungen die Teilhabe am Arbeitsleben und am Leben in der Gemeinschaft. Wir vereinen die Betreuung und Förderung von Mitarbeitern mit Behinderungen mit der Fertigung von hochwertigen Produkten. **Mehr Infos unter [www.elsterwerke.de](http://www.elsterwerke.de)**

Qualität der

 **ELSTER WERKE GmbH**



## Was Sie über Brennholz wissen sollten ...

### Richtige Lagerung

Wichtig ist, dass das Brennholz trocken gelagert wird, denn in feuchtem Zustand brennt es ausgesprochen schlecht, gibt nur wenig Wärme ab, produziert dafür aber sehr viel Qualm, der die Umwelt belastet. Als Faustregel gilt: je trockener das Brennholz, desto höher sein Heizwert. Ideale Lagerplätze sind trockene und gut belüftete Unterstände.

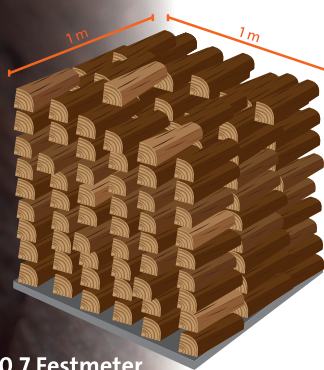
### Brennholz Mengenangaben

Festmeter, Raummeter, Schüttraummeter

Die Bezeichnungen für Brennholz gliedern sich wie folgt.

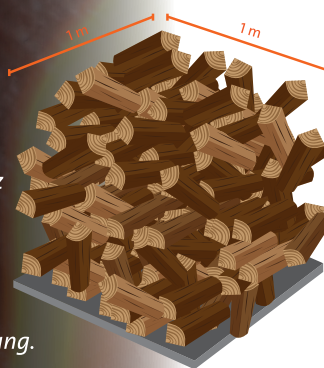
» Festmeter (FM) » Raummeter (RM) » Schüttraummeter (SRM)

Der **Raummeter** ist die gebräuchlichste Maßeinheit für Holz. Dabei entspricht der Raummeter einem Würfel, der eine Seitenlänge von einem Meter besitzt und aus geschichteten Holzstücken inkl. Luftzwischenräumen besteht.



1 Raummeter = 1,4 Schüttraummeter = 0,7 Festmeter

Im Holzhandel und -Transport gibt es das **Schüttraummeter** als weitere Maßeinheit für Holz. Diese Maßeinheit kommt dann zum Einsatz, wenn es sich bei dem Holz um gespaltenes Kaminholz handelt. Das Holz wird dann einfach geschüttet, wodurch in einem Raummeter Holz dann deutlich mehr Luft ist als bei einer ordentlichen Stapelung.



1 Schüttraummeter = 0,7 Raummeter = 0,5 Festmeter

## Wussten Sie schon ...

Brennholz fällt bei der Holzernte, z.B. als sonst ungenutztes Kronenholz und bei Waldpflegemaßnahmen an. Wenn Sie mit Holz heizen, unterstützen Sie eine nachhaltige Waldwirtschaft.



## Welchen Heizwert hat Holz?

Der Heizwert gibt an, welche Wärmemenge aus einem Brennstoff pro Kilogramm gewonnen werden kann.

» Holzart	» Heizwert von 1 RM Holz	» Heizölmenge (Liter/RM)	» Erdgasmenge (m <sup>3</sup> /RM)
<b>Eiche</b>	1.890	166 Liter	189 m <sup>3</sup>
<b>Birke</b>	1.810	159 Liter	181 m <sup>3</sup>
<b>Kiefer</b>	1.575	144 Liter	170 m <sup>3</sup>